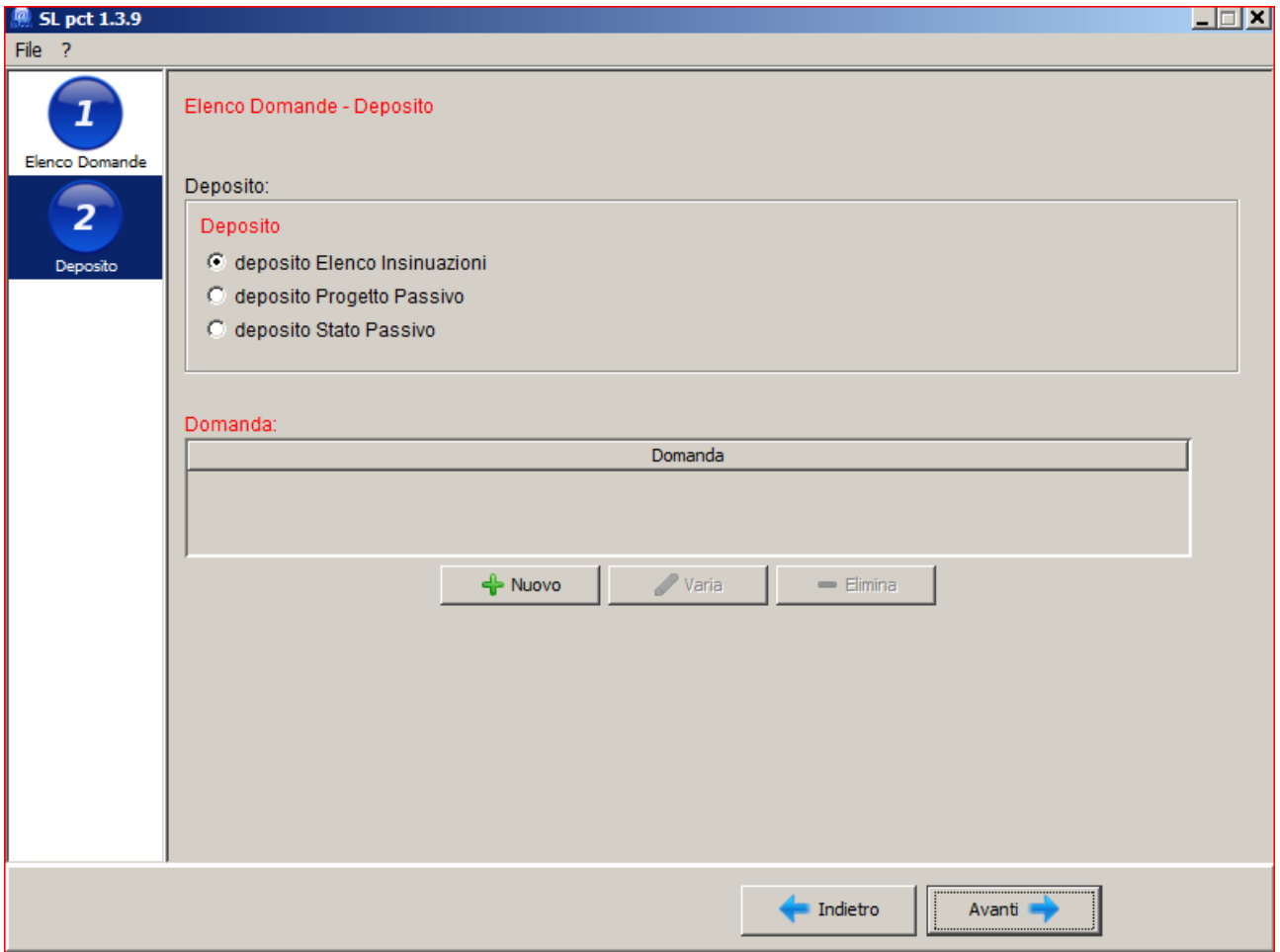


## SL PCT (esempio deposito complesso)

(Deposito elenco insinuazioni e Progetto Stato Passivo)

The screenshot shows the main menu of the SL PCT 1.3.9 application. It features several dropdown menus for configuration: 'Codice fiscale del mittente', 'Cartella' (set to 'suddivisione automatica per anno e data'), 'Registro' (set to 'Procedure Concorsuali'), 'Rito' (set to 'Fallimentare (nuovo rito)'), and 'Grado' (set to 'PRIMO'). There are also fields for 'Tipo Parte' and 'Tipo Atto'. A list of available procedures is displayed, with 'Curatore - Deposito elenco insinuazioni e Deposito progetto stato passivo - (ElencoDomande)' selected. The interface includes a logo for 'REGIONE TOSCANA' and navigation buttons for 'Indietro' and 'Avanti'.

The screenshot displays the 'Elenco Domande' screen. On the left, there is a sidebar with a blue header containing the number '1' and the text 'Elenco Domande'. The main area is titled 'Elenco Domande' and contains a checkbox for 'Urgente'. Below this, the 'Procedimento' section includes dropdown menus for 'Rito' (set to 'Nuovo Fallimentare') and 'Ruolo' (set to 'Volontaria Giurisdizione'). The 'Ufficio' section has a dropdown menu set to 'TRIBUNALE ORDINARIO DI FERRARA'. The 'Numero del procedimento' section includes input fields for 'Sub' (containing '3215') and 'Anno' (containing '2015'). A 'Riferimento' section has a large empty text area. At the bottom, there are three buttons: '+ Nuovo', 'Varia', and '- Elimina'. Navigation buttons for 'Indietro' and 'Avanti' are located at the very bottom of the screen.





Domanda

Elenco Domande - Domanda

Domanda:

Identificativo (La sintassi dell'identificativo è "Pnnnnnnnn" per le domande inviate al curatore e "Cnnnnnnnn" per quel

Data Invio (Data di invio del ricorso da parte del creditore al curatore. Non specificare solo per le domande di cancelleri

Annulla

Indietro

Avanti



Domanda

Elenco Domande - Domanda

Domanda:

Identificativo (La sintassi dell'identificativo è "Pnnnnnnnn" per le domande inviate al curatore e "Cnnnnnnnn" per quel

P000000001

Data Invio (Data di invio del ricorso da parte del creditore al curatore. Non specificare solo per le domande di cancelleria)

01/01/2015

✕ Annulla

← Indietro

Avanti →

1

Domanda

2

Pec Creditore

Elenco Domande - Domanda - Pec Creditore

Pec Creditore (Indirizzo pec comunicato dal creditore al curatore. Non specificare solo per le domande di cancelleria)

Annulla

Indietro

Avanti



1

Domanda

2

Pec Creditore

3

Partecipanti

4

Avvocato

5

Estensione Anagraf...

6

Domanda

Elenco Domande - Domanda

- precisazione Credito
- Beni

 Annulla

 Indietro

Avanti 



Elenco Domande - Domanda - Precisazione Credito

Capitale (Sorte del credito alla data di decorrenza)

10000.00

Natura Privilegio (CHIROGRAFO se non specificato)

credito per risarcimento danni conseguente ad infortuni sul lavoro - Normativa: art. 2751 bis, n. 1 c....

Prededotto

Importo

100000.00

Data Aggiornamento (Data della eventuale attualizzazione)

/ /

Data Decorrenza (Data di decorrenza del credito)

/ /

Rate (Mutui e finanziamenti):

Rate (Mutui e finanziamenti)

+ Nuovo

Varia

- Elimina

✖ Annulla

✔ Conferma



1

Domanda

2

Pec Creditore

3

Partecipanti

4

Avvocato

5

Estensione Anagraf...


6

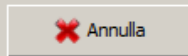
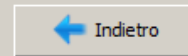
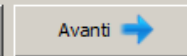
Domanda

Elenco Domande - Domanda - Precisazione Credito

Precisazione Credito (Precisazione dei crediti vantati dal creditore depositante):

Precisazione Credito
10000.00 - credito per risarcimento danni conseguente ad infortuni sul lavoro - Normativa: art. 2751 bis, n.1 c.c. - Ordin...



1

Domanda

2

Pec Creditore

3

Partecipanti

4

Avvocato

5

Estensione Anagraf...

6

Domanda

7

Motivazioni

Elenco Domande - Domanda - Motivazioni

Motivazioni

CREDITO AMMISSIBILE PRIVILEGIO PER EURO 10 TFR E 900 PER ULTIME 3 MENSILITÀ - ART. 2751 BIS N

Annulla

Indietro

Conferma

